

TPE Schlauch, leicht (bis +150°C)

Anwendungen

- flexibler Schlauch für heiße und kalte Gase und für Stäube, Pulver, Fasern
- Granulattrockner/Kunststofftrockner, Heißlufttrockner
- Folienblasanlage, Kühlluft am Extrusionswerkzeug
- Kühlluft: UV Trockner, IR/Infrarot Trockner
- Textilindustrie, Dampfabsaugung: Dampfbügeleisen, Dampfbügelautomat, Bügelpresse
- Bus, Nutzfahrzeug, Wohnwagen, Wohnmobil, Boot, Schiff, Yacht: Belüftung, Heizung
- Heizung: Frischluftzufuhr

Eigenschaften

- leichte Ausführung

- hochflexibel + stauchbar
- sehr gut hitzebeständig
- gute Öl-, Benzin- und Chemikalienbeständigkeit
- gute Laugen- und Säurenbeständigkeit
- RoHS konform

Temperaturbereich

- -40°C bis 125°C
- kurzzeitig bis 150°C

Konstruktion, Werkstoff
PROTAPE® Folienschlauch

1. in der Wandung eingebetteter Federstahl Draht
2. Wandung: thermoplastischer Kautschuk (TPE)
3. Wandstärke ca. 0,4 mm

Liefervarianten

- weitere Abmessungen und Längen auf Anfrage lieferbar
- schwarz (Standard)
- Sonderfarben: voll eingefärbt
- kundenspez. Sonderaufdruck
- ID 1"/25 - 12"/305mm gestaut in Folienbeutel verpackt (niedrige Transportkosten-/risiko, minimale Lagerkapazität), ID315 - 500mm ungestaut

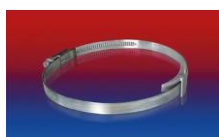
Ø-Innen	Ø-Außen	Überdruck	Unterdruck	Biegeradius	Gewicht	Lagerlängen	Bestellnummer
in/mm	mm	bar	bar	mm	kg/m	m	
2 / 50-51	58	0,235	0,105	33	0,230	10	320-0050-0000
2,36 / 60	68	0,195	0,090	38	0,260	10	320-0060-0000
- / 70	78	0,170	0,075	43	0,300	10	320-0070-0000
3 / 75-76	83	0,160	0,070	46	0,330	10	320-0075-0000
- / 80	88	0,150	0,065	48	0,360	10	320-0080-0000
4 / 100-102	109	0,120	0,055	58	0,520	10	320-0100-0000
5 / 125-127	134	0,095	0,045	71	0,640	10	320-0125-0000
5,5 / 140	148	0,085	0,040	78	0,710	10	320-0140-0000
6 / 150-152	159	0,080	0,025	83	0,760	10	320-0150-0000
6,3 / 160	168	0,075	0,025	88	0,800	10	320-0160-0000
7 / 178-180	188	0,065	0,020	98	0,910	10	320-0180-0000
8 / 200-203	210	0,060	0,020	108	1,010	10	320-0200-0000
- / 250	258	0,050	0,015	133	1,210	10	320-0250-0000

Über- und Unterdruck sind empfohlene Betriebsgrenzwerte, auf Anfrage können Produkte höher belastet werden. Biegeradius gemessen an der Innenseite des Schlauchbogens. Technische Änderungen vorbehalten. Alle Werte wurden bei 20°C ermittelt und sind ca. Angaben.

Zubehör



CLAMP 212



CLAMP 210 BRIDGE CLAMP



CLAMP 217



CLAMP 213



CONNECT 228



CONNECT 223

Über- und Unterdruck sind empfohlene Betriebsgrenzwerte, auf Anfrage können Produkte höher belastet werden. Biegeradius gemessen an der Innenseite des Schlauchbogens. Weitere Technische Daten unter www.norres.com. Technische Änderungen vorbehalten. Alle Werte wurden bei 20°C ermittelt und sind ca. Angaben

Vibraplast AG

Wittenwilerstrasse 25, 8355 Aadorf
+41 (0) 52 368 00 50 / info@vibraplast.ch / www.vibraplast.ch





CONNECT 270-271

Über- und Unterdruck sind empfohlene Betriebsgrenzwerte, auf Anfrage können Produkte höher belastet werden. Biegeradius gemessen an der Innenseite des Schlauchbogens. Weitere Technische Daten unter www.norres.com. Technische Änderungen vorbehalten. Alle Werte wurden bei 20°C ermittelt und sind ca. Angaben.

Vibraplast AG

Wittenwilerstrasse 25, 8355 Aadorf

+41 (0) 52 368 00 50 / info@vibraplast.ch / www.vibraplast.ch